



## Wichtige Hinweise zum Erstellen von Druckdaten

Bitte lest die nachfolgenden Informationen unbedingt durch, um Probleme und Fehler beim Druck zu vermeiden! Bei Fragen meldet euch bei uns: [contact@plattenfirma-to-go.com](mailto:contact@plattenfirma-to-go.com)

---

Die Seitengröße der jeweiligen PDF-Datei muss dem Druckformat zzgl. umlaufenden 3mm Beschnittzugabe entsprechen. Also 6mm in der Höhe und 6mm in der Breite.

Bei Labeldruck für CD/DVD wird allerdings KEIN Beschnitt benötigt.

Verwendet ausschließlich Bilder und Farben im CMYK-Farbraum.

Außernahme sind Labelfarben im Siebdruck. Diese bitte als HKS oder Pantone anlegen.

Im finalen Druck-PDF bitte KEINERLEI Beschnittzeichen und Passkreuze anlegen.

Da es beim Beschnitt eine gewisse Toleranz gibt, solltet ihr wichtige grafische Elemente und vor allem Text mit mindestens 3mm Abstand zum Rand anlegen, damit nichts davon an- oder abgeschnitten wird.

Achtet auf korrekte Einstellung der Funktion „Überdrucken“ im Grafikprogramm. Bei Fehleinstellungen können erhebliche Druckfehler entstehen.

Verwendet immer eine Bildauflösung von 300dpi. Höhere Auflösung bringen im Druck keine Verbesserung, niedrigere Auflösungen gehen allerdings mit einem Qualitätsverlust einher.

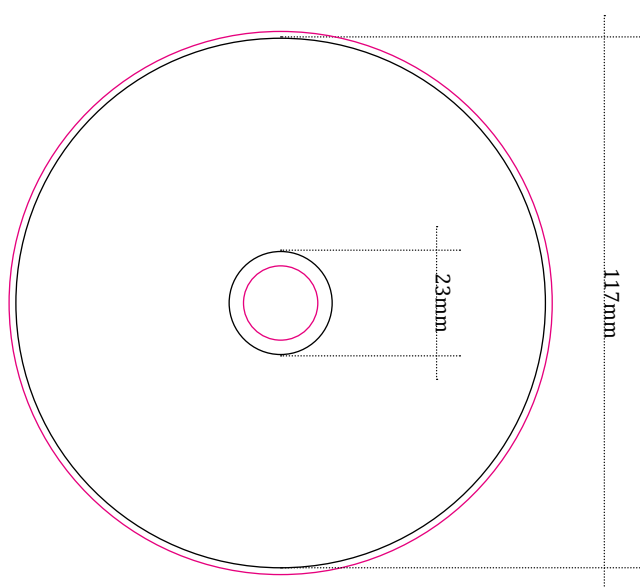
Packt möglichst alle Doppelseiten eines mehrseitigen Booklets in eine Datei.

Wenn eine Bearbeitung der angelieferten PDF-Daten nötig ist, können evtl. zusätzliche Kosten anfallen, über die wir euch dann aber natürlich informieren. Fehler im Druck, die auf fehlerhafte PDF-Daten zurückzuführen sind, werden vom Presswerk als nicht reklamationsfähig eingestuft.

## SPEZIFIKATIONEN FÜR DEN CD/DVD LABELDRUCK

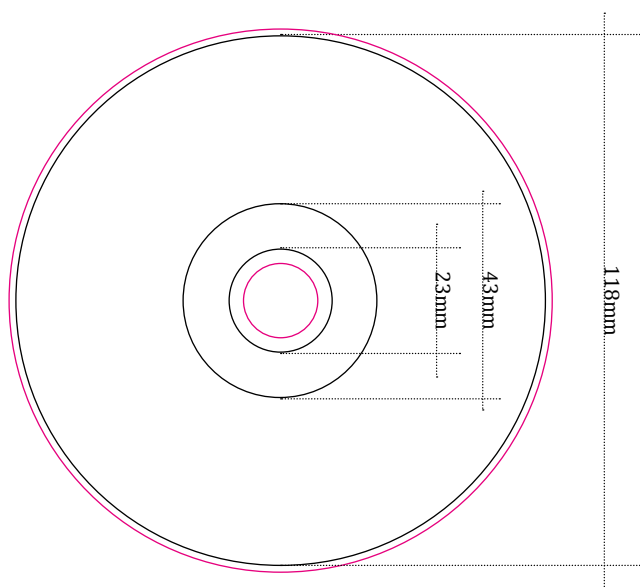
Bei einer normalen CD-Pressung mit vollfarbigem Label (z.B. Foto oder vollflächige Grafik) wird immer im Offsetverfahren gedruckt außer ihr habt spezielle Wünsche. Das Siebdruckverfahren eignet sich für Grafiken und Strichzeichnungen und kann auch direkt auf den silbernen Rohling gedruckt werden, ansonsten wird mit weiß vorgedruckt. Digitaldruck wird nur bei Kleinstauflagen von bespielten Rohlingen verwendet.

Daten als Druckfähiges PDF anliefern!



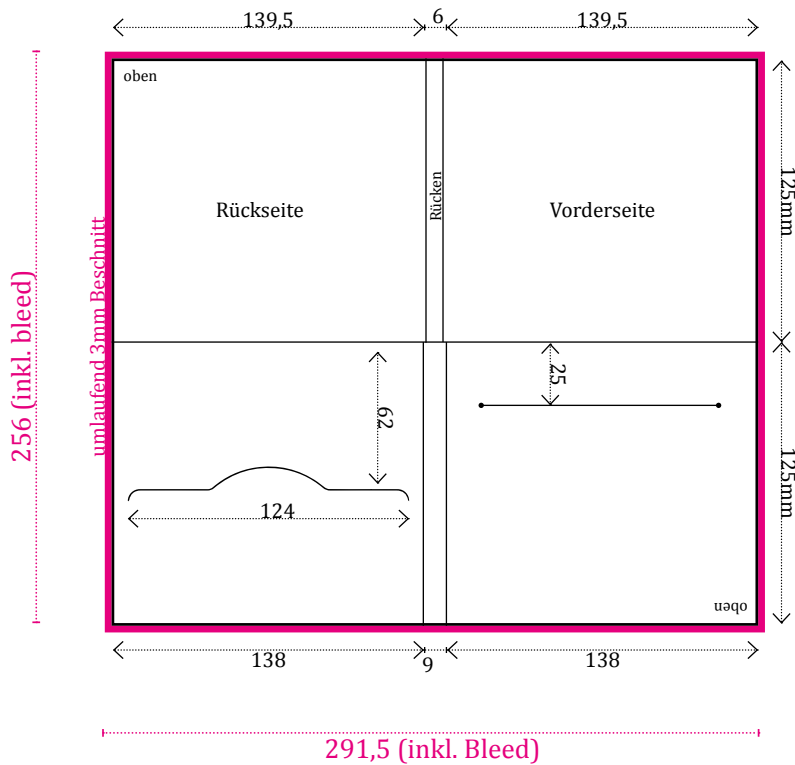
### OFFSETDRUCK

- Seitengröße 120x120mm
  - Aussendurchmesser des Motivs 117mm
  - Mittellochaussparung 23mm, diese muss aber nicht angelegt werden. Druckmotiv/Hintergrund kann durchgehen
  - Alle Farben müssen in CMYK angelegt sein
  - Passkreuz in der Mitte des Motivs
  - Schriften müssen eingebettet sein
  - Auflösung der Bilder 300dpi
  - Offset = 175 lpi;
- Rasterdruck zwischen 5-90% Farbauftrag ohne Abriss



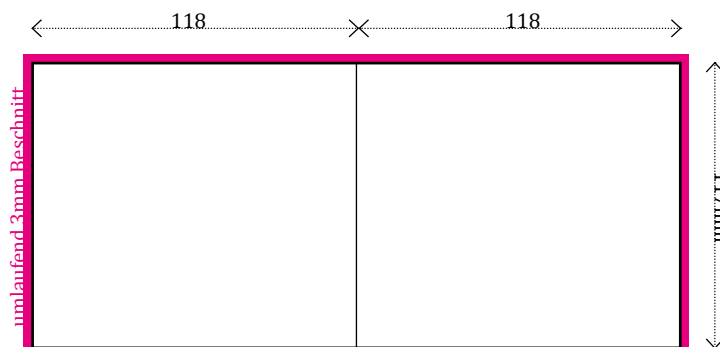
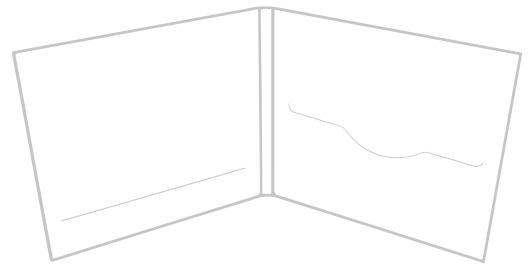
### SIEBDRUCK

- Seitengröße 120x120mm
  - Aussendurchmesser des Motivs 118mm
  - Mittellochaussparung bei vollflächigem Druck 23mm bei nicht vollflächigem Druck 43mm
  - Alle Farben als HKS oder Pantone anlegen
  - Bei Druck nach Euroskala, bitten nur CMYK-Farben
  - Passkreuz in der Mitte des Motivs
  - Schriften müssen eingebettet sein
  - Auflösung der Bilder 300dpi
  - Siebdruck = 133 lpi;
- Rasterdruck zwischen 10-90% Farbauftrag ohne Abriss



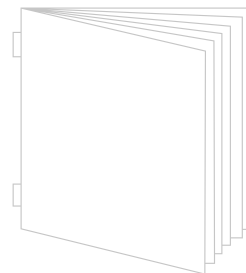
## Profilepac m Booklet

- 300g Chromokarton
- UV-Glanzlack oder Mattlack
- offenes Format: 285x250mm
- geschlossenes Format: 139,5 x 6 x 125mm
- Format mit Beschnitt 291 x 256mm
- Alle Farben und Bilder in CMYK (FOGRA39)!!!
- KEINE Beschnittmarken nötig
- Druck-PDF als PDF/X-3:2002



## Booklet (4 - 48seitig)

- 170g Bilderdruck (ab 12-seitig 100g)
- Oberfläche: Dispersionslack
- offenes Format: 236 x 117mm
- geschlossenes Format: 118 x 117mm
- Format inkl. Beschnitt: 242 x 123 (ausgeschossen als Doppelseiten)



4-seitig

4	1
2	3

8-seitig

8	1
2	7
6	3
4	5

Anordnung der Seiten  
entsprechend fortsetzen  
bei mehrseitigen Booklets